

АО «НК «Қазақстан темір жолы»

ИТОГИ ДЕЯТЕЛЬНОСТИ ЗА 1 ПОЛУГОДИЕ 2022 ГОДА И ОСНОВНЫЕ ЗАДАЧИ ПО УСЛУГАМ ПРЕДОСТАВЛЕНИЯ ПОДЪЕЗДНЫХ ПУТЕЙ И ПЕРЕДАЧЕ ЭЛЕКТРИЧЕСКОЙ ЭНЕРГИИ

**г.Нур-Султан
28.07.2022**



1. Общая информация
2. Об объемах предоставленных регулируемых услуг
3. Об основных финансово-экономических показателях деятельности
4. О постатейном исполнении утвержденных тарифных смет АО «НК «ҚТЖ» на регулируемые услуги за 1 полугодие 2022 года
5. Об исполнении инвестиционных программ АО «НК «ҚТЖ» на регулируемые услуги за 1 полугодие 2022 года
6. О проводимой работе с потребителями регулируемых услуг
7. О перспективах деятельности (планы развития)



Услуги подъездных путей

УСЛУГИ ПОДЪЕЗДНЫХ ПУТЕЙ

Услуга 1 - для проезда подвижного состава.

Услуга 2 - для маневровых работ, погрузки выгрузки, а также для стоянки подвижного состава, непредусмотренной технологическими операциями перевозочного процесса.

В первом полугодии 2022 года услугами подъездных путей пользовались 347 потребителя.

На балансе филиалов Компании числится 170 подъездных путей на 53 станциях общей протяженностью 86,3 км.



- на железобетонных шпалах, км
- на деревянных шпалах, км

ИСПОЛНЕНИЕ ТАРИФНОЙ СМЕТЫ НА УСЛУГИ ПОДЪЕЗДНЫХ ПУТЕЙ ПО ИТОГАМ 1 ПОЛУГОДИЯ 2022 ГОДА (УСЛУГА 1)

№ п/п	Наименование показателей	Единица измерения	План	Факт	Исполнение, %
I	Затраты на производство товаров и предоставление услуг, всего	тыс. тенге	25 126,12	10 911,41	43
1	Материальные затраты, всего в том числе:	-"	9 445,94	1 163,55	12
1.1.	материалы	-"	9 445,94	1 163,55	12
1.2.	топливо	-"			
1.3.	электроэнергия	-"			
2	Затраты на оплату труда, всего в том числе:	-"	9 311,46	5 746,20	62
2.1.	заработная плата	-"	8 199,97	4 361,79	53
2.2.	социальный налог	-"	1 006,25	1 253,57	125
2.3.	ОСМС	-"	105,24	130,84	124
3	Амортизация основных средств и нематериальных активов	-"	6 346,96	4 001,66	63
4	Прочие затраты, всего в том числе:	-"	21,76		
4.1.	другие затраты (медицинские услуги)	-"	21,76		
II	Расходы периода (налоги)	-"	2 513,07	1 551,90	62
III	Всего затрат	-"	27 639,19	12 463,32	45
IV	Прибыль	-"	2 767,21	-1 053,67	-38
V	Всего доходов	-"	30 406,40	11 409,65	38
VI	Объем оказанных услуг	вагоно-км	198 745	74 578	38
VII	Тариф	тенге/ваг-км	152,99	152,99	

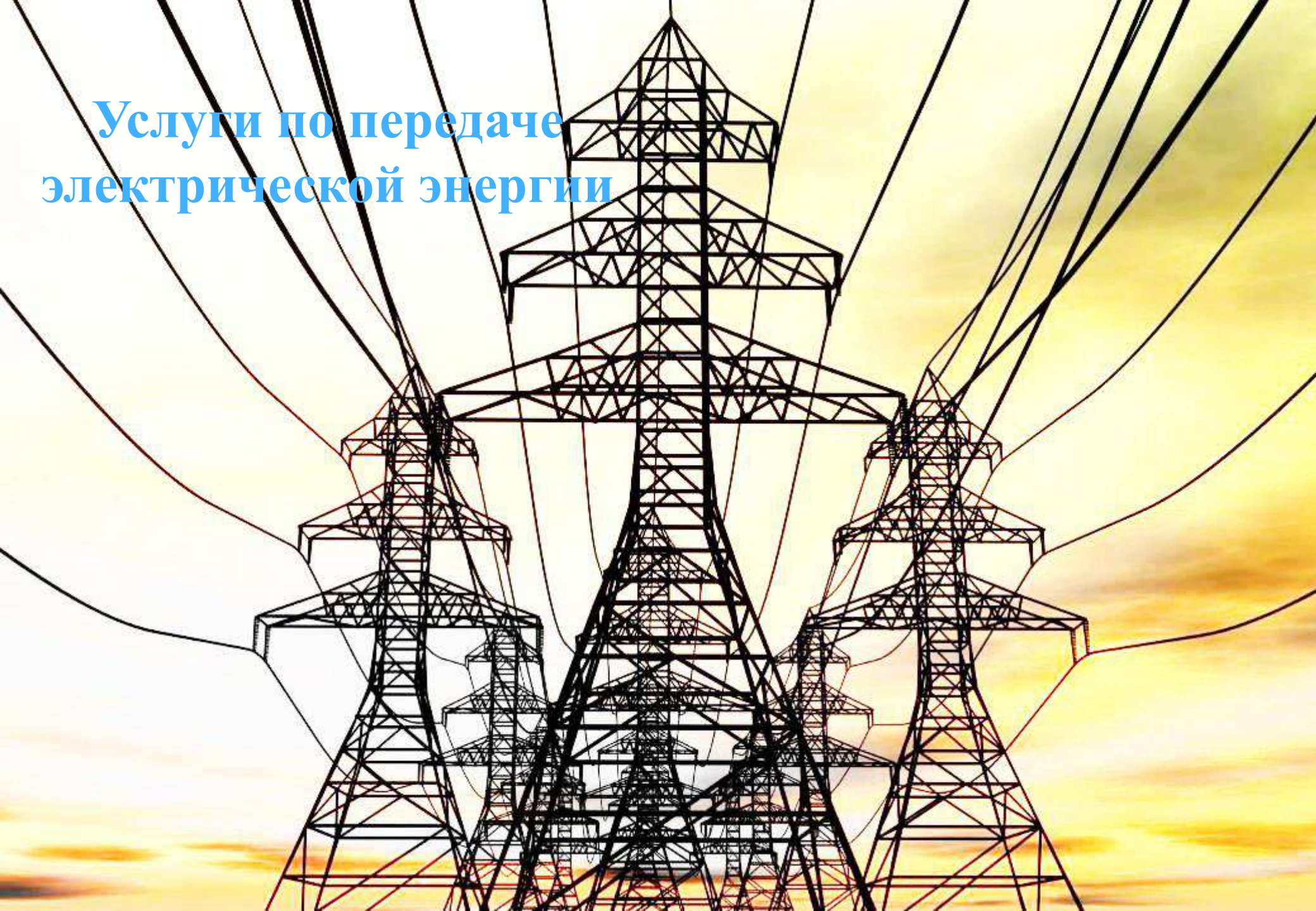
ИСПОЛНЕНИЕ ТАРИФНОЙ СМЕТЫ НА УСЛУГИ ПОДЪЕЗДНЫХ ПУТЕЙ ПО ИТОГАМ 1 ПОЛУГОДИЯ 2022 ГОДА (УСЛУГА 2)

№ п/п	Наименование показателей	Единица измерения	План	Факт	Исполнение, %
I	Затраты на производство товаров и предоставление услуг, всего	тыс. тенге	23 193,35	10 072,07	43
1	Материальные затраты, всего в том числе:	-"	8 719,33	1 074,05	12
1.1.	материалы	-"	8 719,33	1 074,05	12
1.2.	топливо	-"			
1.3.	электроэнергия	-"			
2	Затраты на оплату труда, всего в том числе:	-"	8 595,20	5 304,19	62
2.1.	заработная плата	-"	7 569,20	4 026,27	53
2.2.	социальный налог	-"	928,85	1 157,14	125
2.3.	ОСМС	-"	97,15	120,78	124
3	Амортизация основных средств и нематериальных активов	-"	5 858,73	3 693,84	63
4	Прочие затраты, всего в том числе:	-"	20,09		
4.1.	другие затраты (медицинские услуги)	-"	20,09		
II	Расходы периода (налоги)	-"	2 319,76	1 432,53	62
III	Всего затрат	-"	25 513,11	11 504,60	45
IV	Прибыль	-"	2 554,34	9 506,72	372
V	Всего доходов	-"	28 067,45	21 011,32	75
VI	Объем оказанных услуг	вагоно-час	549 647	411 503	75
VII	Тариф	тенге/ваг-час	51,06	51,06	

ИСПОЛНЕНИЕ ИНВЕСТИЦИОННОЙ ПРОГРАММЫ НА УСЛУГИ ПОДЪЕЗДНЫХ ПУТЕЙ ПО ИТОГАМ 1 ПОЛУГОДИЯ 2022 ГОДА

№ п/п	Наименование проекта	план		факт		отклонение		Причины
		объём, км	сумма,	объём, км	сумма,	объём, км	сумма	
			тыс.тенге		тыс.тенге		тыс.тенге	
	Всего на услуги ППП АО «НК «ҚТЖ», в том числе:	1,448	17 527	0	0	-1,448	-17 527	Ожидается исполнение во втором полугодии 2022 года, согласно графика проведения усиленного среднего ремонта путей
1	Усиленный средний ремонт пути К-Боровое РСП-1 путь 4	0,907	10 979			-0,907	-10 979	
2	Усиленный средний ремонт пути ст.Новоишимка путь 22Т	0,198	2 397			-0,198	-2 397	
3	Усиленный средний ремонт пути ст.Новоишимка путь 25Т	0,272	3 292			-0,272	-3 292	
4	Усиленный средний ремонт пути ст.Новоишимка путь 24Т	0,071	859			-0,071	-859	

Услуги по передаче электрической энергии



УСЛУГИ ПО ПЕРЕДАЧЕ ЭЛЕКТРИЧЕСКОЙ ЭНЕРГИИ

В состав Компании входит 12 отделений магистральной сети, оказывающие услуги по передаче электрической энергии.

Компания имеет электросетевые объекты:

линий электропередачи

– 12 314,8 км,

установленная мощность ТП, КТП –

1 164,6 (тыс.кВт).



В первом полугодии 2022 года услугами по передаче электрической энергии пользовались 676 потребителей.

Всего распределительных устройств, трансформаторных подстанций (ТП) и комплектных трансформаторных подстанций (КТП) – 7 031 единиц. Из них 2449 распределительных устройств и 4582 ТП и КТП.

ИСПОЛНЕНИЕ ТАРИФНОЙ СМЕТЫ НА УСЛУГИ ПО ПЕРЕДАЧЕ ЭЛЕКТРИЧЕСКОЙ ЭНЕРГИИ ПО ИТОГАМ 1 ПОЛУГОДИЯ 2022 ГОДА

№ п/п	Наименование показателей	Единица измерения	План	Факт	Исполнение, %
I	Затраты на производство товаров				
	предоставление услуг, всего в том числе:	тыс. тенге	2 207 133,82	1 682 177,66	76
1	Материальные затраты, всего в том числе:	-//-	1 870 321,07	1 296 482,00	69
1.1.	материалы	-//-	20 986,25	8 070,00	38
1.2.	топливо	-//-	14 567,19	7 666,00	53
1.3.	электроэнергия	-//-	1 834 767,62	1 280 746,00	70
2	Затраты на оплату труда , всего в том числе:	-//-	294 010,62	356 089,48	121
2.1.	заработная плата	-//-	265 952,61	316 278,77	119
2.2.	социальный налог	-//-	22 738,97	32 057,17	141
2.3.	ОСМС	-//-	5 319,05	7 753,54	146
3	Амортизация основных средств и нематериальных активов	-//-	40 899,00	28 530,00	70
4	Услуги сторонних организаций, в том числе:	-//-	1 903,13	1 076,18	57
4.1.	коммунальные услуги	-//-	1 607,49	947,70	59
4.2.	услуги связи	-//-	295,64	128,48	43
II	Расходы периода, всего (налоги)	-//-	2 242,03	1 426,50	64
III	Всего затрат	-//-	2 209 375,85	1 683 604,16	76
IV	Прибыль	-//-		-506 650,68	
V	Всего доходов	тыс. тенге	2 209 375,85	1 176 953,48	53
VI	Объем оказываемых услуг, в том числе:	тыс. кВтч	1 018 207,99	542 942,68	53
VII	Нормативные потери	%	10,11	10,25	
VIII	Тариф (без НДС)	тыс. кВтч	114 484,12	62 012,01	54
		тенге/кВтч	2,17	2,17	

ИСПОЛНЕНИЕ ИНВЕСТИЦИОННОЙ ПРОГРАММЫ НА УСЛУГИ ПО ПЕРЕДАЧЕ ЭЛЕКТРИЧЕСКОЙ ЭНЕРГИИ ПО ИТОГАМ 1 ПОЛУГОДИЯ 2022 ГОДА

Наименование	Единица измерения	План		Факт		Отклонение	
		Количество	Сумма, тыс.тенге	Количество	Сумма, тыс.тенге	Количество	Сумма, тыс.тенге
Всего на услуги РПЭ							
АО «НК «КТЖ»,		14	40 899,17			-14	-40 899,17
в том числе:							
Комплектные распределительные устройства с монтажом (КСО)	комплект	6	24 643,01			-6	-24 643,01
Трансформатор ТМ-400/10/0,4 кВ	штука	6	11 308,44			-6	-11 308,44
Трансформатор ТМ-630/10/0,4 кВ	штука	1	2 830,53			-1	-2 830,53
Трансформатор масляный ТМЖ-100/27,5/0,4кВ	штука	1	2 117,19			-1	-2 117,19

В настоящее время заключены договоры с АО «Кентауский трансформаторный завод» №680655/2022/1 от 03.05.2022г., №679929/2022/1 от 15.03.2022г., №691631/2022/1 от 14.04.2022г.

по услугам подъездных путей:

1. Обеспечена оперативная (ускоренная) работа с потребителями услуг по принципу одного окна:
 - принятие заявки;
 - выдача подписанного договора;
 - оформление ведомости подачи и уборки вагонов;
 - проведение расчета (таксировка услуг) и принятие оплаты за услуги.
2. Для оперативной отправки и приемки груза потребителей оформляется электронный перевозочный документ в автоматизированной системе управления договорной и коммерческой работы по всем отделениям дороги.
3. По итогам 6 месяцев 2022 года заключено 347 договора с потребителями услуг.

по передаче электрической энергии:

1. Для улучшения качества оказания услуги по передаче электрической энергии, в части повышения надежности электроснабжения постоянно проводятся следующие работы:
 - проведение замеров нагрузки по линиям 0,4 кВ и обеспечение равномерного пофазного распределения загрузки линий;
 - применение распределительных устройств с вакуумными выключателями, современными защитами и устройствами автоматики, которые обеспечивают повышение надежности электроснабжения за счет селективного отключения поврежденного участка линии и автоматического включения резерва или автоматического повторного включения участка линии с неустойчивым кратковременным повреждением линии.
2. За 6 месяцев заключено 676 договоров с потребителями услуг.

по услугам подъездных путей:

- Обеспечение безопасности движения;
- Выполнение капитального ремонта подъездных путей в утвержденном объеме;
- Уменьшение общего износа подъездных путей;
- Обеспечение текущего содержания подъездных путей в соответствии с требованиями Правил технической эксплуатации;
- Качественное предоставление услуг потребителям.

по передаче электрической энергии:

- Повышение надежности распределительных сетей Компании;
- Модернизация устройств электроснабжения Компании;
- Обеспечение беспрепятственного доступа к регулируемой услуге;
- Обеспечение качественного предоставления услуг потребителям.

БЛАГОДАРИМ ЗА ВНИМАНИЕ